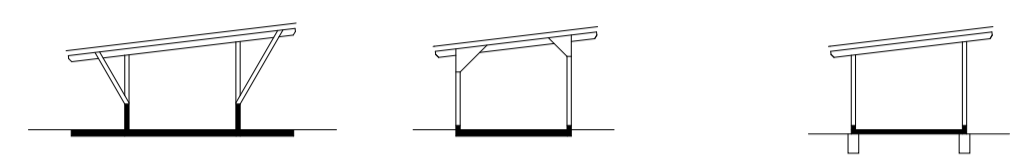


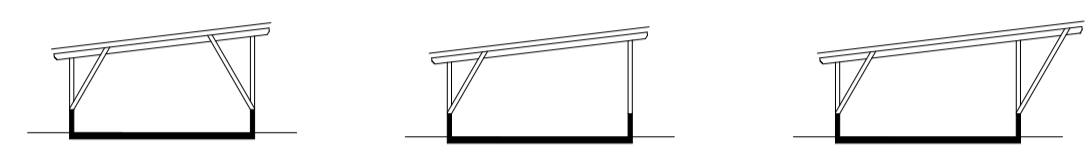
## Modulbausystem für die Landwirtschaft Grub - Weihenstephan

Jochen Simon, Peter Stötzel, Anton Beibl

### Mögliche Binderausführungen



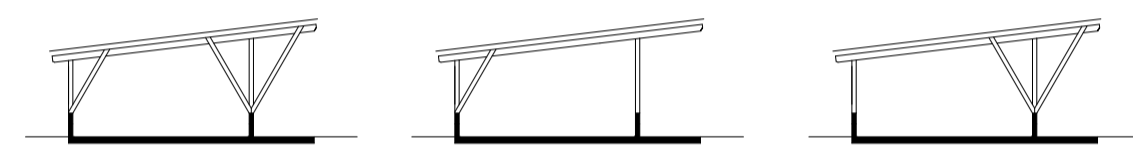
Typ A 5,20 m



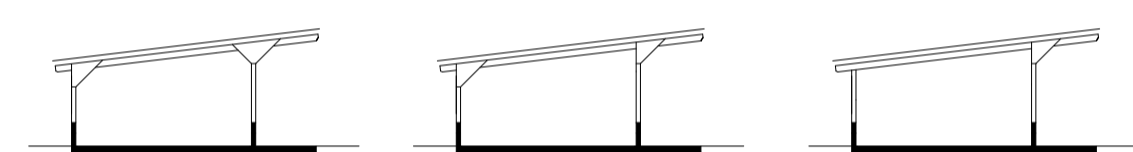
Typ B1 8,60 m



Typ B2 8,60 m



Typ C1 8,40 m



Typ C2 8,40 m



Typ D1 7,30 + 4,20 + 5,20 m



Typ E1 11,50 + 5,20 m



Typ F1 8,60 m



Typ G1 8,60 + 5,20 m



Typ G1 8,60 + 5,20 m



Typ H1 8,60 + 4,20 m 8,60 + 5,20 m



Typ I1 5,20 + 5,20 m

Futtertisch

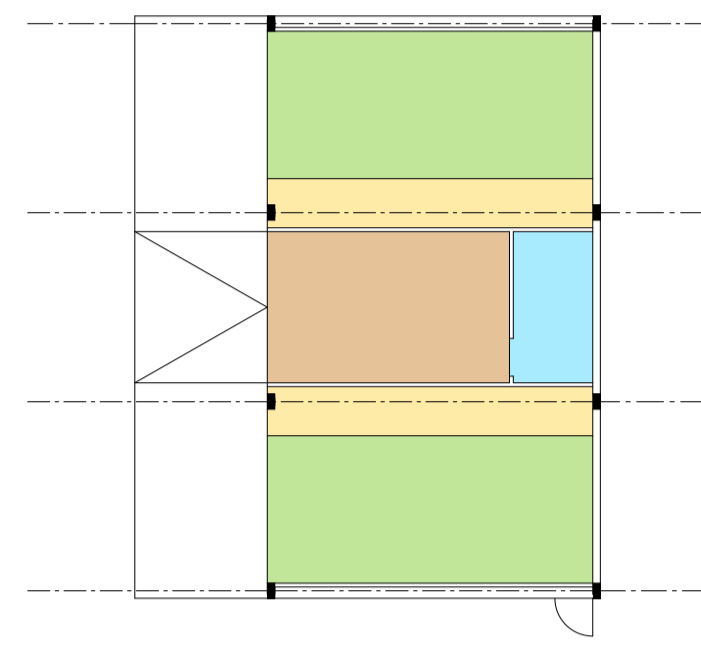
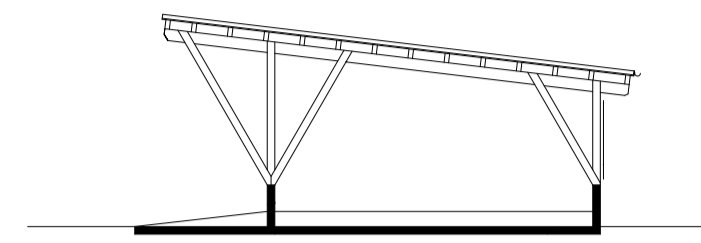
Liegehalle  
Bergehalle  
Maschinenhalle

Liegehalle  
mit Futtertisch

Liegehalle  
Bergehalle  
Maschinenhalle

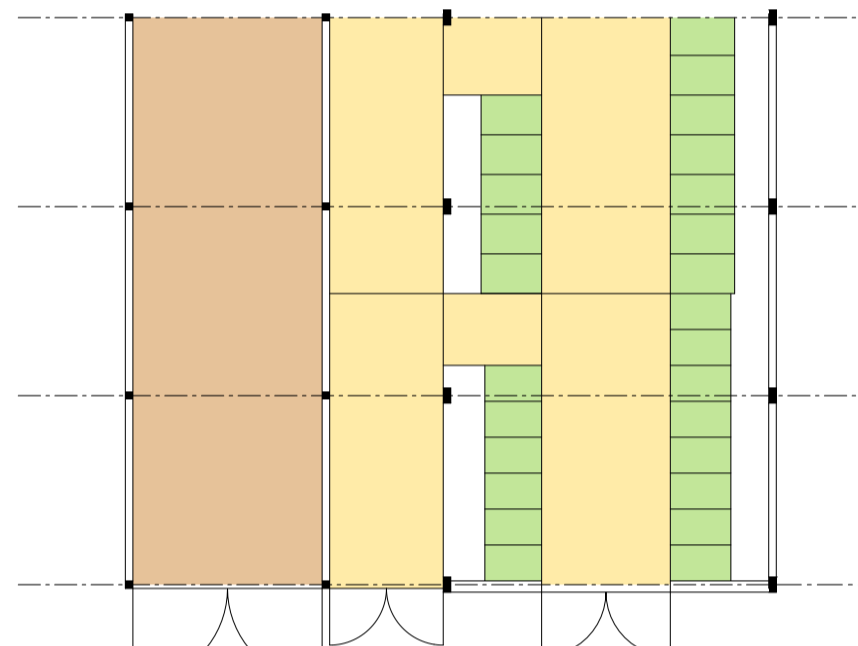
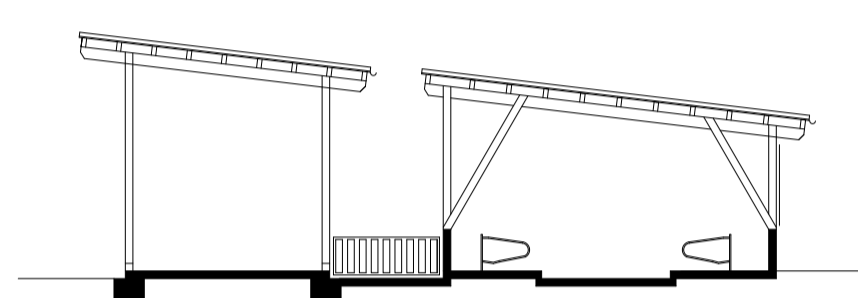
Liegehalle  
mit Futtertisch

Typ C1



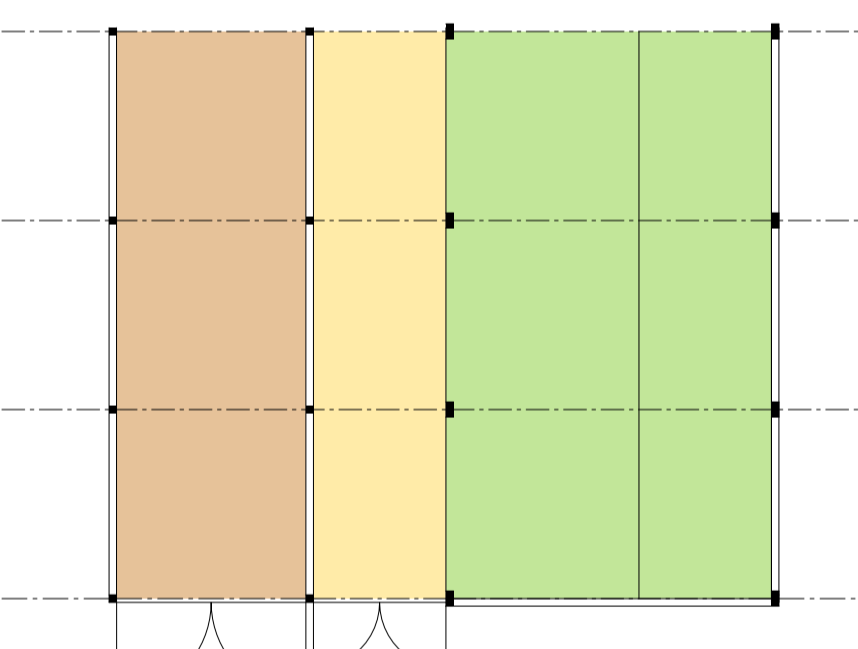
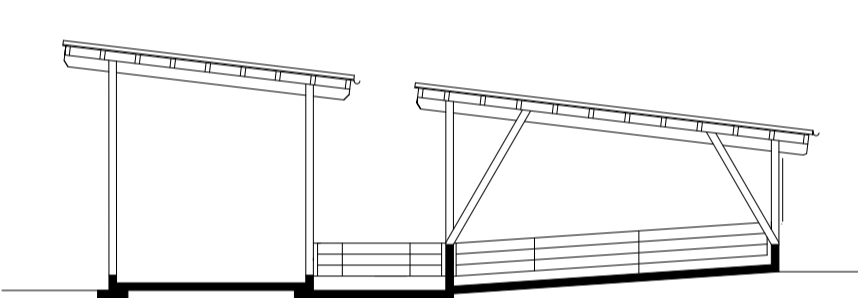
Grundriss und Schnitt  
Kälberstall

Typ B1 + A

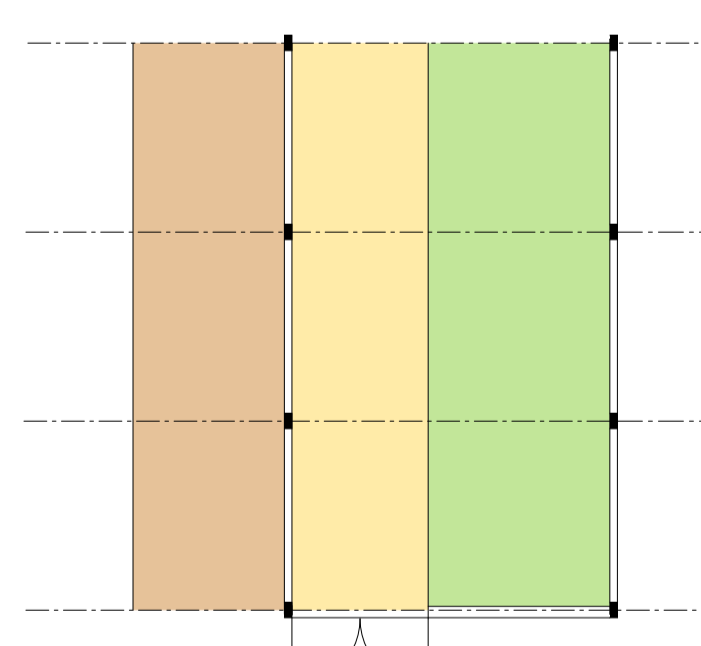
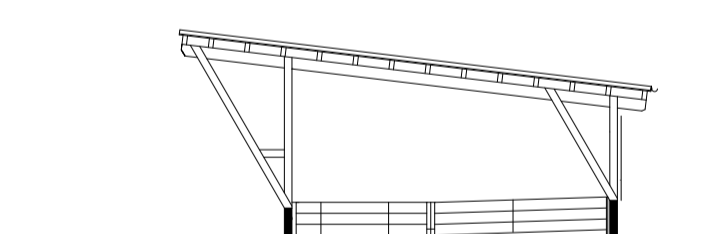


Grundriss und Schnitt  
Jungviehstall

Typ B1 + A

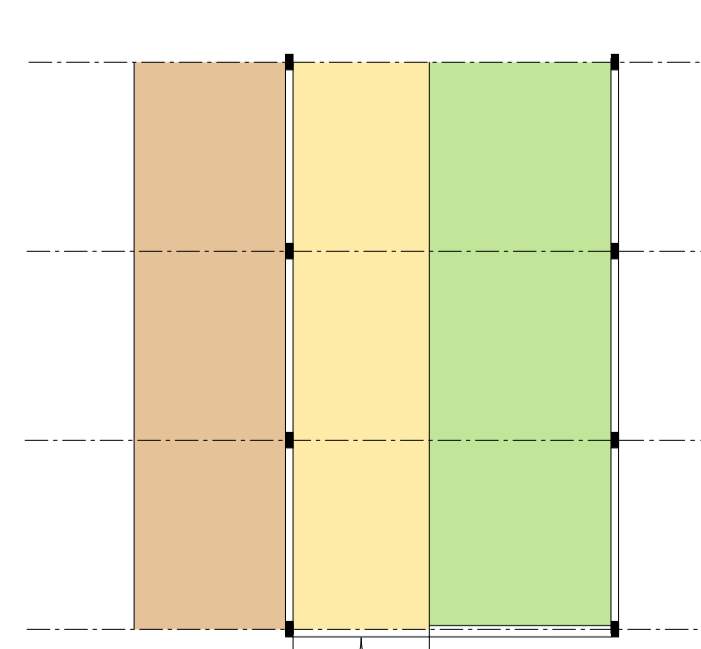
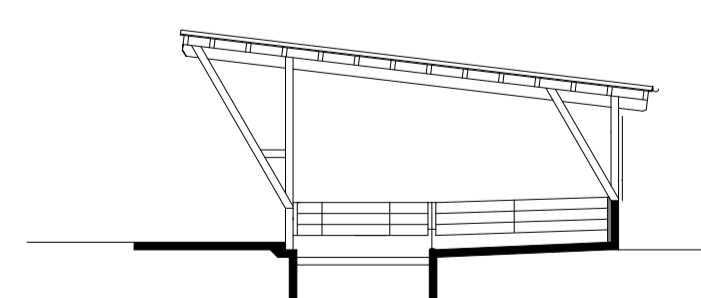


Typ B1



Grundriss und Schnitt  
Mastbullenstall

Typ B1



Grundriss und Schnitt

Abb. 1 Nutzungsvarianten für die Tierhaltung



Mehrhäusiges Stallgebäude für Milchvieh und Jungvieh  
Kombination aus den Typen B1 und I

### Modulares Bausystem

- Nutzungen
  - Tierhaltung (Abb. 1)
  - Bergehalle
  - Maschinenhalle
- Werkpläne und Statiken für
  - Eigenleistung
  - Handwerksbetriebe
- Flächengründung
- Verbandsausgesteifte Konstruktion
- Dachaufbau
  - Koppelpfetten
  - Unterdach Holz (sommerlicher Wärmeschutz)
  - Blech
  - Faserzementplatten
  - extensive Dachbegrünung

Typ C1 + A

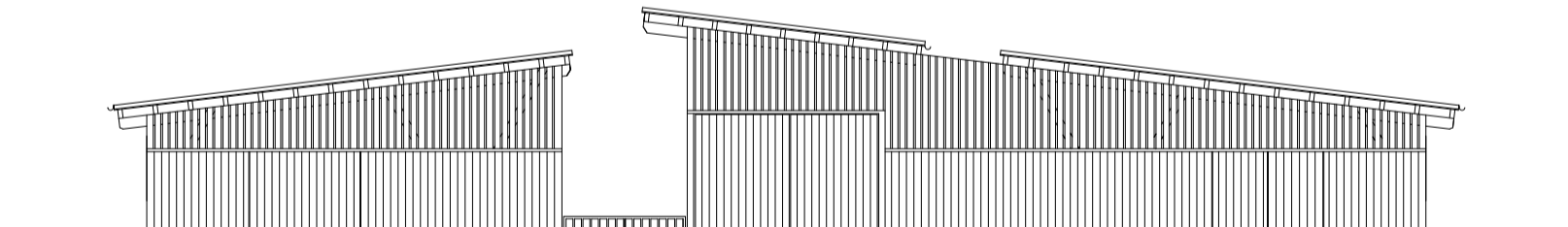
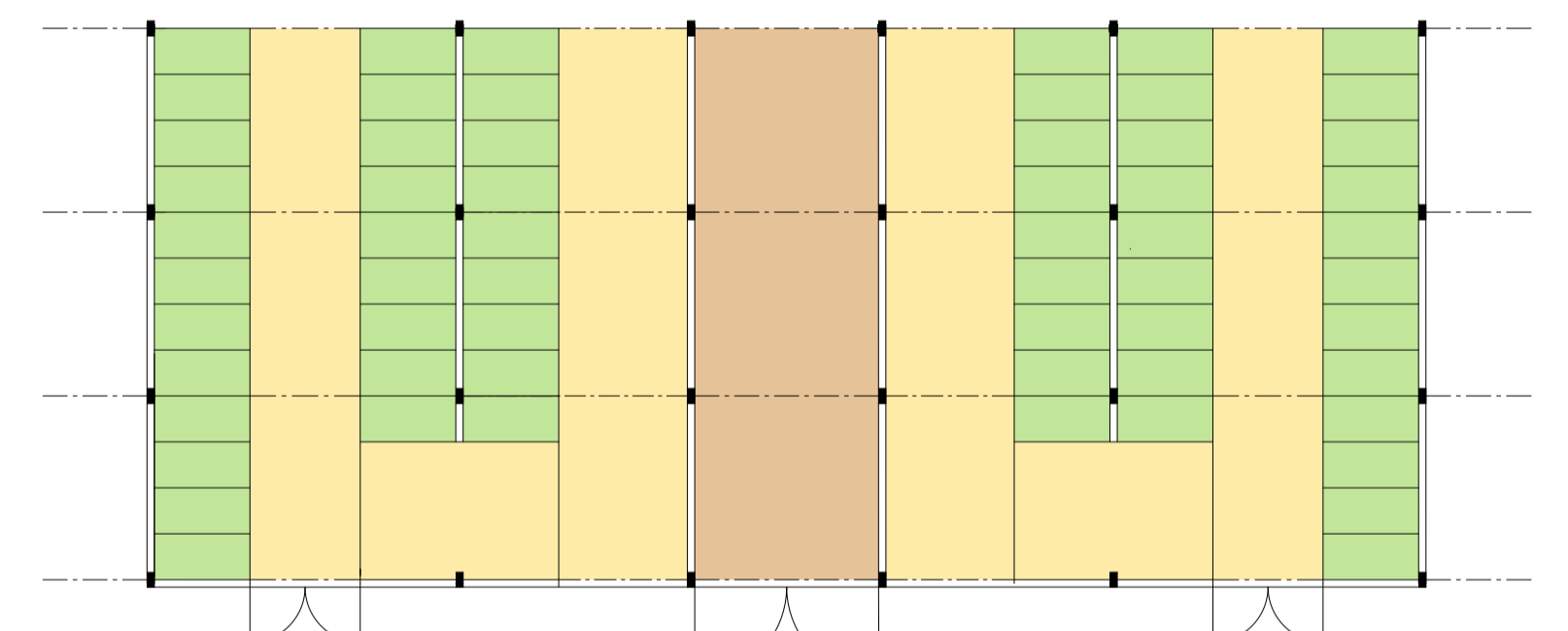
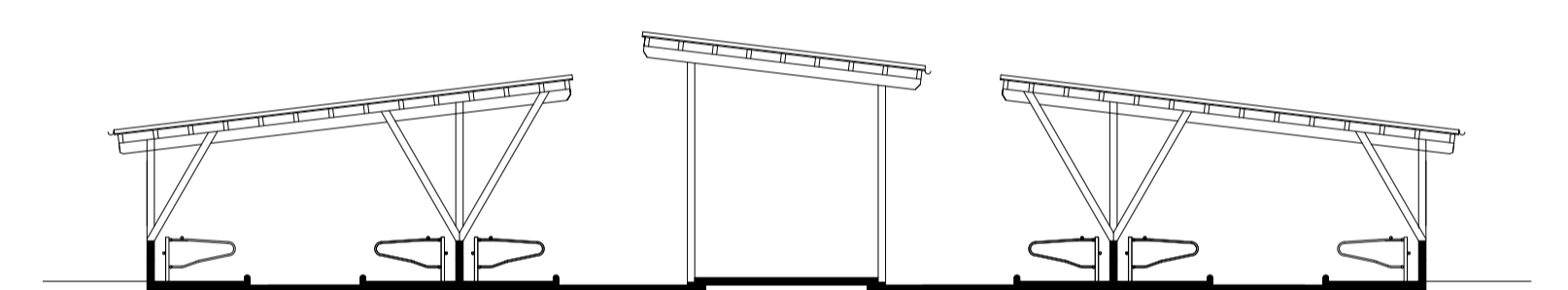


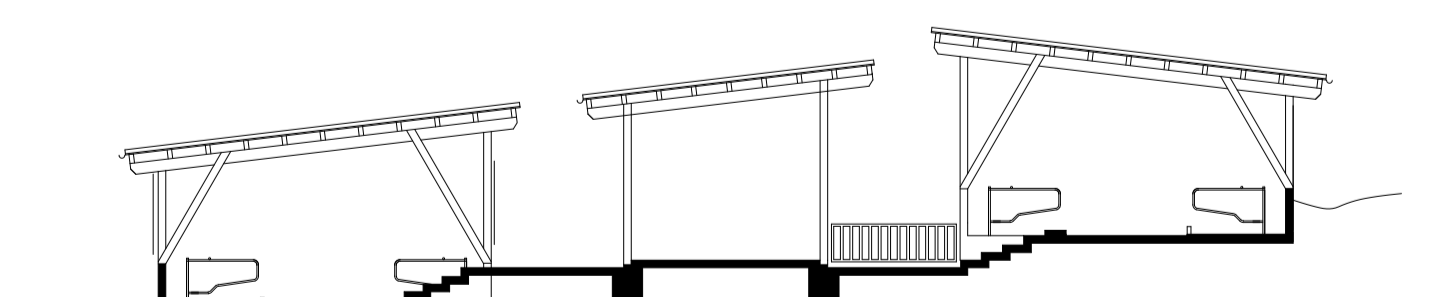
Abb. 2 2 x 3-reihiger Milchviehstall

Schnitt, Grundriss und Ansicht

### Vorteile

- Kostengünstig
- Eigenleistungsfreundlich
- Nutzung von eigenem Holz
- Erweiterbar
- Mehrfachnutzung
- Tiergerecht durch optimales Stallklima
- Gute Integration in die Landschaft (Abb. 3)

Typ B1 + A



Schnitt

Abb. 3 2-reihiger Milchviehstall mit Jungvieh in hängigem Gelände