

# Betrieb Holzner, Bad Endorf

Praxiserfahrungen bei der Umsetzung neuer Stallgebäude in Holz



Europäische Union  
Europäischer Fonds für regionale Entwicklung



# Betriebsspiegel

- Betriebsfläche 34,3 ha (BF)  
32,7 ha Eigentum  
1,6 ha Pachtfläche

davon:

- 19,0 ha Landwirtschaftliche Nutzfläche (LF)  
ca. 2,5 ha Silomais  
ca. 16,5 ha Grünland

13,8 ha Wald  
0,9 ha Hoffläche  
0,6 ha Leiten

# Betriebsspiegel

Tierhaltung	ca. 45 Milchkühe (im Neubau) ca. 30 Jungtiere
Ziel	ca. 57 Milchkühe
Milchleistung	ca. 7.400 kg
Gülleabnahmeverträge	500 m <sup>3</sup>
Güllelagerraum	800 m <sup>3</sup>
Staudammspaltenböden	300 m <sup>3</sup>
Fahrsilo	900 m <sup>3</sup>



**Betrieb Holzner, Bad Endorf**  
Praxiserfahrungen bei der Umsetzung neuer Stallgebäude in Holz



# Ausgangslage

- Anbindehaltung ohne Weideaustrieb (ca. 33 Kühe)
- keine Entwicklungsmöglichkeit mit der alten Stallform
  
- Hofnachfolge gesichert und gute AK-Ausstattung des Betriebs
- 2010 separate Vermarktung der Milch
  - ▶ bis 2012: Faire Milch
  - ▶ jetzt: Sternenfair Milch

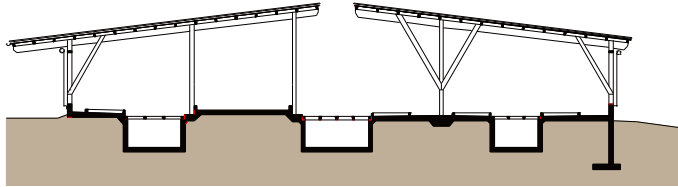
# Planung & Bauantrag „Fertigstall“

- Stallbauseminar 2009 am Landwirtschaftsamt Rosenheim
  - Entschluss zu einem Stallneubau im März 2010
  - Tag der offenen Tür in Grub im Juni 2010
  - Kontaktaufnahme mit Arbeitsgruppe Landwirtschaftliches Bauwesen, ILT 4c
- ▶ Einreichung Bauplan für einen Fertigstall im August 2010
- Antrag auf Förderung

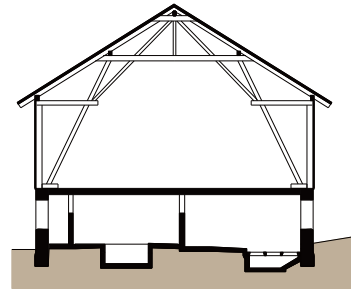
# Änderung Planung & Bauantrag

- Stallbesichtigungen von Pilotbetrieben mit Modulstall
- ▶ Entschluss zu dieser Bauform
  
- Entwurf Arbeitsgruppe landwirtschaftliches Bauwesen, ILT 4c
- Erstellung Tekturplan Ingenieurbüro Edtbauer  
(Datum: November 2010)
- Stallbauseminar in Traunstein in Dezember 2010  
(Schwerpunkt: kostengünstiges Bauen)

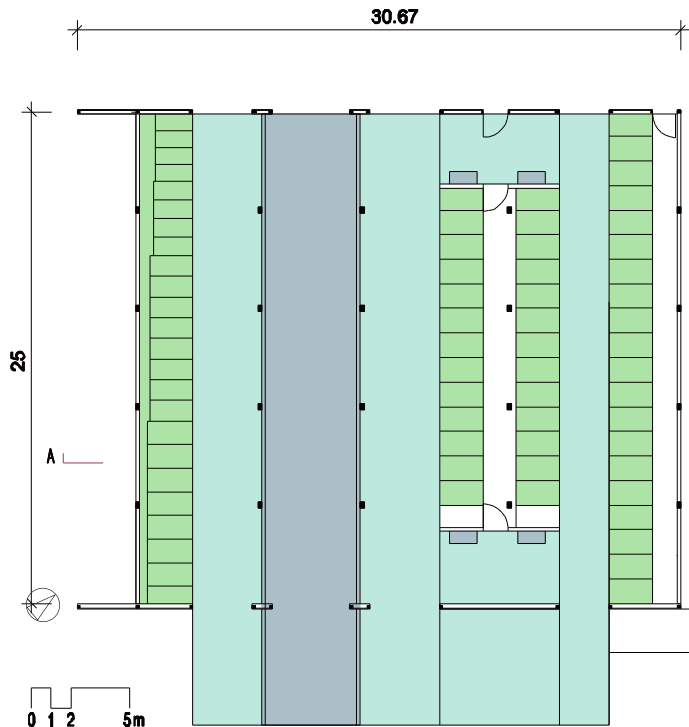
# Planung Modulstall



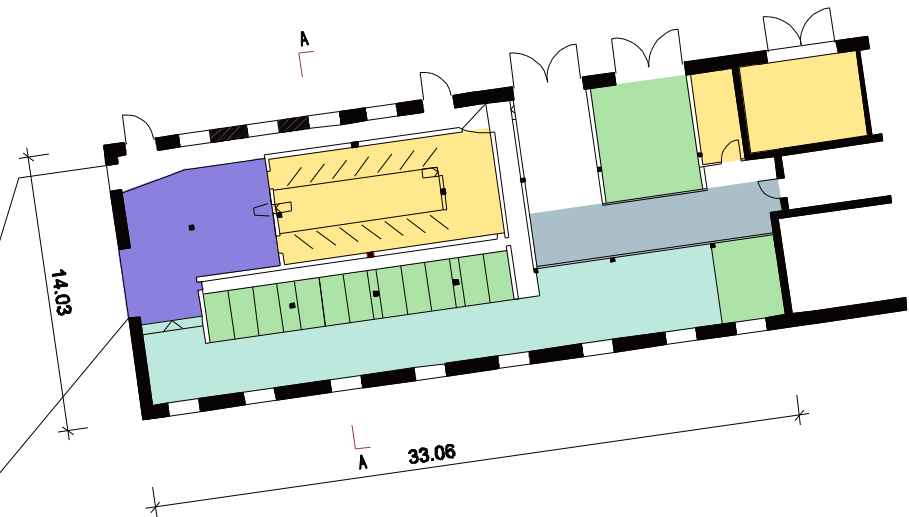
Schnitt Liegehalle



Schnitt Melkstand (ehemaliger Anbindestall)



Grundriss Liegehalle



Grundriss Melkhaus mit Sonderfunktionen (ehemaliger Anbindestall)



# Baukosten

## Baukosten

- Investitionsbedarf ca. 419.900 €
- Kosten pro TP (inkl. Jungvieh) ca. 7.400 €/ TP

## Enthalten

- Abbruch– und Rohbauarbeiten, Stalleinrichtung, Melktechnik, eigenes Schnittholz, Sonstiges
- Dunglager ca. 25.000 €
- Eigenleistung k. A.

Netto, Stand 2012











Betrieb Holzner, Bad Endorf  
Praxiserfahrungen bei der Umsetzung neuer Stallgebäude in Holz











Betrieb Holzner, Bad Endorf  
Praxiserfahrungen bei der Umsetzung neuer Stallgebäude in Holz





Betrieb Holzner, Bad Endorf  
Praxiserfahrungen bei der Umsetzung neuer Stallgebäude in Holz





Betrieb Holzner, Bad Endorf  
Praxiserfahrungen bei der Umsetzung neuer Stallgebäude in Holz

# Entscheidungsgründe

- Bester Tierkomfort (beste Durchlüftung und Lichtverhältnisse)
- Biotauglich
- Für jede Stallgröße anwendbar
- Einfache Erweiterungsmöglichkeit
  
- Kein hoher Baukörper erforderlich
- Geringere Baukosten
- 100 % eigenes Holz verwendbar
- Keine Leimbinder nötig
- Einheimische Firmen können den kompletten Bau ausführen
- Altgebäude kann gut integriert werden



Vielen  
Dank

