



Vorstellung:

Landesinnungsverband des bayr. Zimmererhandwerks

- 1.250 Zimmerer-Betriebe in ganz Bayern
- Zimmereien vor allem im ländlichen Raum angesiedelt
- Mitarbeiter aus der Region
- Firmen bilden regelmäßig aus
- die Mitglieder sind durch Fortbildungen und Informationsdienste immer auf dem technisch neuesten Stand
- Verband engagiert sich :
 - Pro Holz Bayern
 - Bayr. Klima Allianz
 - Cluster Initiative
 - ALB Bayern e.V.
 - LfL Institut f. Landtechnik u. Tierhaltung



Vorstellung:

Holzbau Franz Wörndl

- Zimmerei + Holzbau in Eggstätt/ Chiemgau
- best. seit 25 Jahren
- zZ. 18 Mitarbeiter
 - davon 2 Auszubildende
 - davon 2 Landwirte
- in der Landwirtschaft aufgewachsen
- ständige Berührung mit landwirtschaftlichen Belangen durch:
 - Gemeinderat
 - Landwirte in der Nachbarschaft





Leistungen des regionalen Holzbaubetriebs

Planung

- Beratung von Beginn an (in Zusammenarbeit mit ALB e.V., LfL, Ämtern etc)
- Integration des best. Gebäude
- Erstellung Vorbescheid
- Erstellung genehmigungsfertige Eingabepläne
- Erstellung Werkpläne in Absprache mit Fachplanern (Statiker, Tiefbauer, Bodengutachter etc.)
- Erstellung Abbund-Pläne
- Holzlisten (Verwendung Holz aus dem betriebseigenen Wald)



Leistungen des regionalen Holzbaubetriebs

Ausführung:

- Beschaffung der Materialien (evtl. auch für Eigenleistungen)
- Technisches Nachtrocknen des Bauholzes (konstruktiver Holzschutz)
- Gerüste + Arbeitsschutzmaßnahmen (lt. Vorschriften BG)
- Baukran
- Abbund + Richten sämtlicher Holzkonstruktionen
- Komplett-Leistung oder Stellung von Facharbeitern zur Ausführung mit bauseitigen Helfern (nach Eignung)





Vorteile des regionalen Betriebs

- kurze Anfahrt
- wenn möglich, Verwendung der Ressource „Bauernwald“
- Festpreise + keine versteckten Kosten
- Integration der bestehenden Gebäude + Gegebenheiten
- regionale Partner-Betriebe (Tiefbauer, Spengler, usw.)
- Beratung bei der Ausführung von Eigenleistung
- Partner auch nach Beendigung der Baumaßnahme

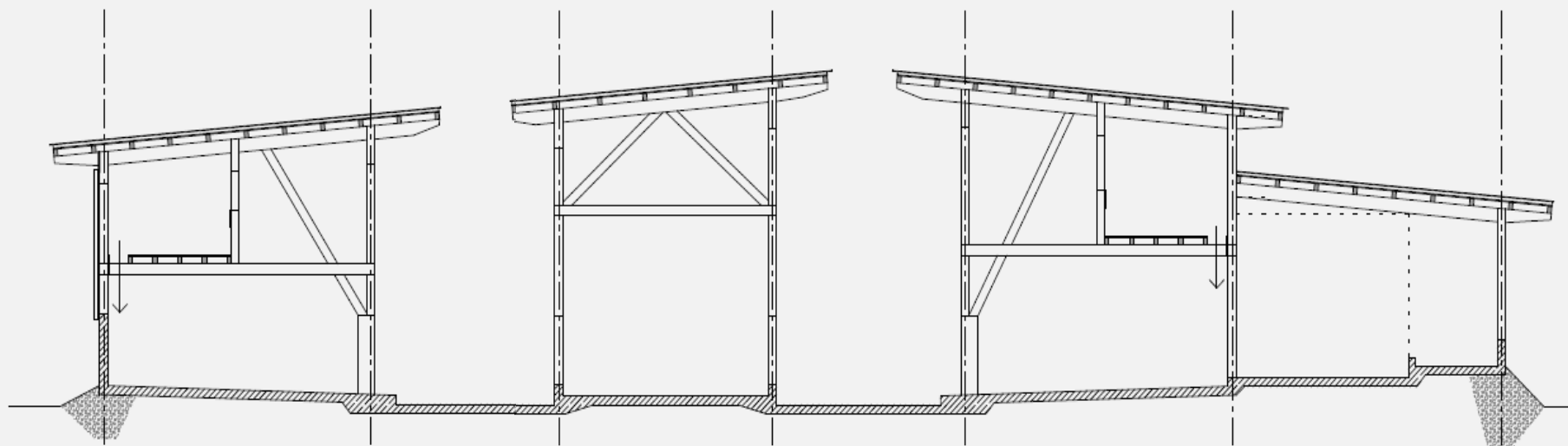
Landwirte, die mit eigenem Holz und dem Zimmerer vor Ort zusammen-
arbeiten, sind ein Vorbild!



R-PD-ST-DL-8,60



R-PD-ST-DL-8,60 / 5,20 Typ 2



Beispiel eines Tragwerks für einen Mutterkuhstall

Modulbausystem Grub-Weiherstephan™



Objekt Maier, Pattenham:

- Anbau für 40 zusätzliche Liegeboxen
- Firstdrehung zur Nutzung Photovoltaik
- Einbau Melkstand + Tankraum im Bestand
- Bauholz aus eigenem Bestand





Objekt Maier, Pattenham:





Objekt Ramschl, Rechtmehring:

- Anbau an best. Hofstatt (50 Liegeboxen)
- Bauholz aus eigenem Bestand



Objekt Ramsl, Rechtmehring:





Objekt Stitzl, Eggstätt:

- Neubau Stallgebäude
- Entlüftung durch versetzten Dächern
- 30 Liegeplätze
- Bauholz aus eigenem Bestand





Objekt Stitzl, Eggstätt:





**VIELEN DANKE
+
GUTEN APPETIT!**