

# Herzlich Willkommen zu

## Holzbau in der Landwirtschaft mit regionalen Zimmereibetrieben



**KURZ**  
H O L Z B A U

**Richard Kurz**

Geschäftsführung KURZ Holzbau  
Obermeister Zimmererinnung Schwandorf

*Baufachtagung am 18.11.2025*

# KURZ

---

## HOLZBAU

K



Wer wir sind:

INNOVATION

BAUT

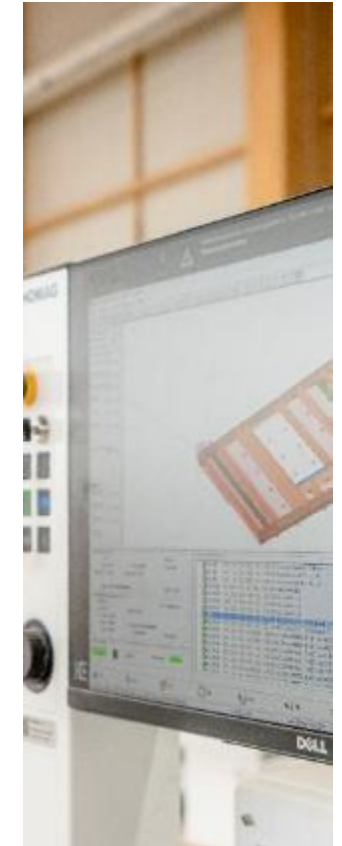
ZUKUNFT



**KURZ** steht für Fortschritt im Handwerk

✓ 2x Zukunftspreis der Oberpfalz

1. Unsere Häuser haben keinen Namen  
✓ Sondern ***IHRE Persönlichkeit***
2. **Zuverlässigkeit** und Erfahrung  
✓ *Ihr Projekt in sicheren Händen*
3. Handwerk trifft auf High-Tech  
✓ **Präzision** für Ihr Zuhause



Mehr als nur Baufirma → Partner für Ihr Projekt

## Wo wir herkommen:

---



1994



2025



Wo wir herkommen:

---



2025

**>500**

Häuser

**>50**

Mitarbeiter

**>150 km**

Reichweite

**>3.500 m<sup>2</sup>**

Produktionsfläche

**>30 Jahre**

Firmengeschichte

Was wir machen:





Einfamilienhäuser



## Unsere Referenzen:

---



In unterschiedlichen Stilen

## Unsere Referenzen:

---



Mehrfamilienhäuser



## Unsere Referenzen:

---



Kindergärten



## Unsere Referenzen:

---



Öffentliche Bauten



## Unsere Referenzen:

---



Hybride Bauten / Serielle Sanierungen

## Unsere Referenzen:

---



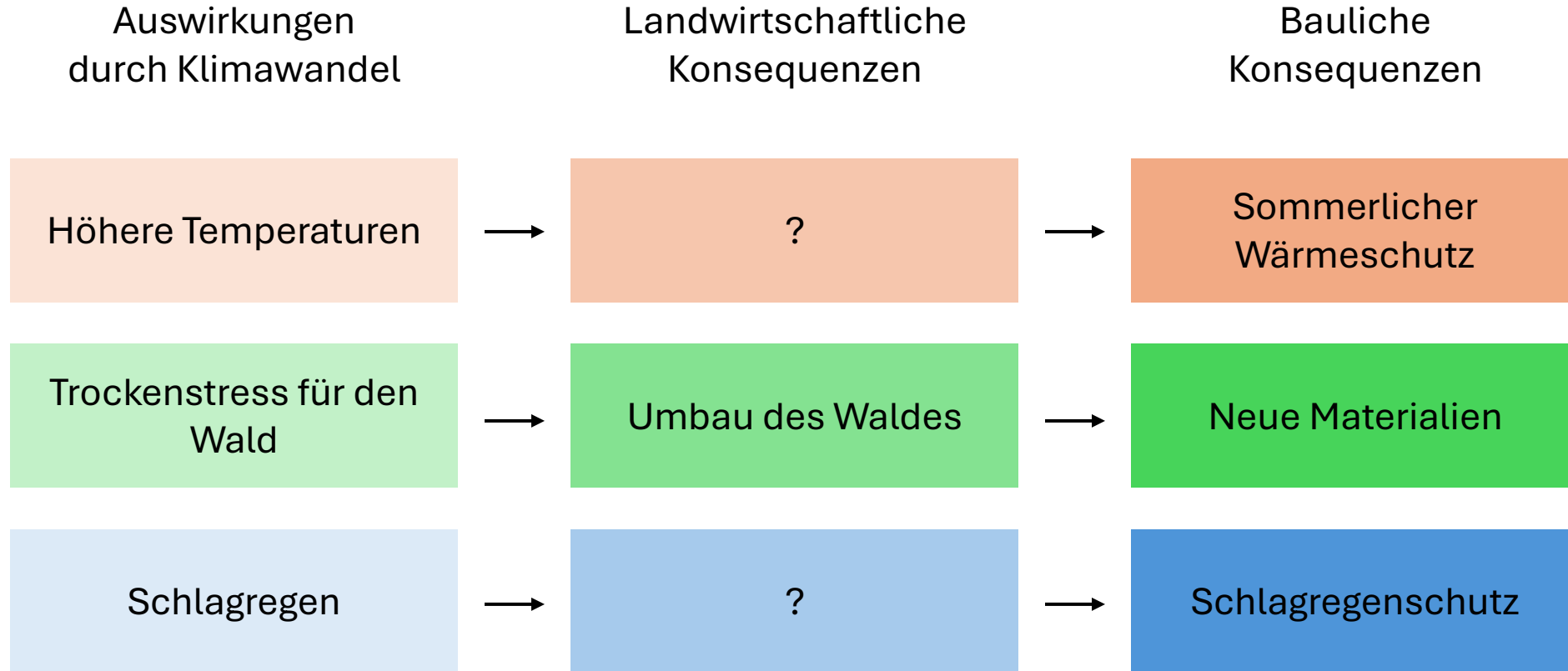
Gewerbebauten





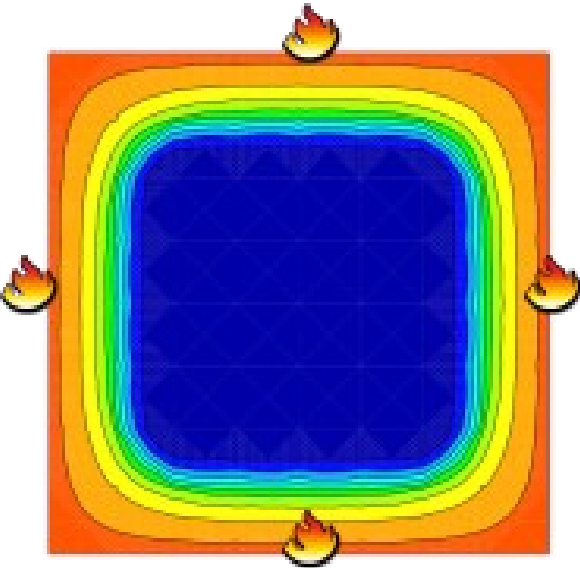
## Landwirtschaftliche Gebäude:

- › Warum mit Holz?
- › Warum regional?

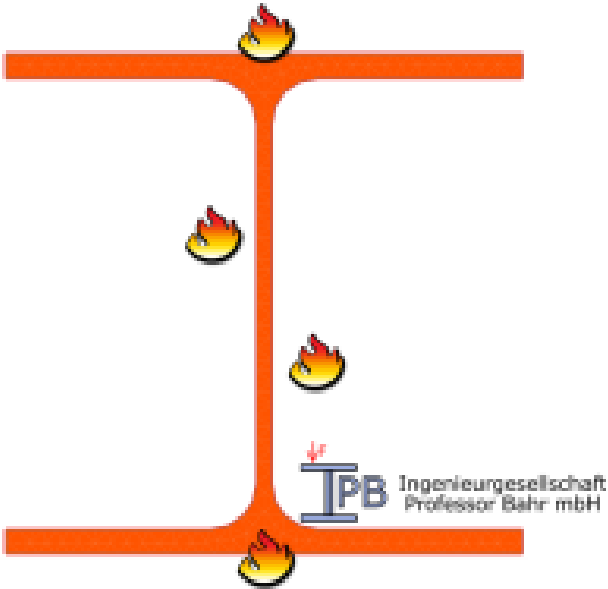


**Holz als einziger Baustoff, der positiv einwirkt**



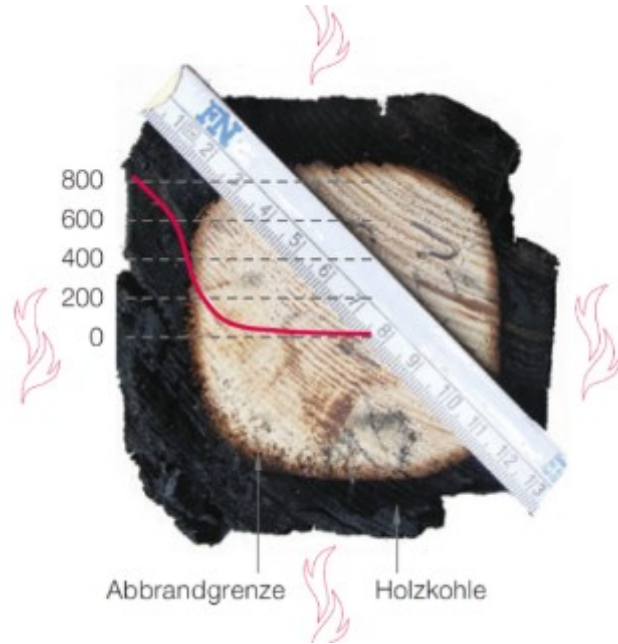


Temperaturfeld der  
Holzstütze nach 60 Minuten



Temperaturfeld der  
Stahlstütze HE-A 300 nach 60 Minuten





**Berechenbar**



**Unberechenbar**

Eine alte Feuerwehrweisheit besagt:  
**“Holz brennt sicher”**



"In mit Holz gebauten Schulen und Lerneinrichtungen sind Schüler  
(und Lehrer) entspannter und weniger aggressiv."

Human – Research - Institut

„Holz stärkt die Fähigkeit zur Regeneration und beugt Erkrankungen  
vor.“

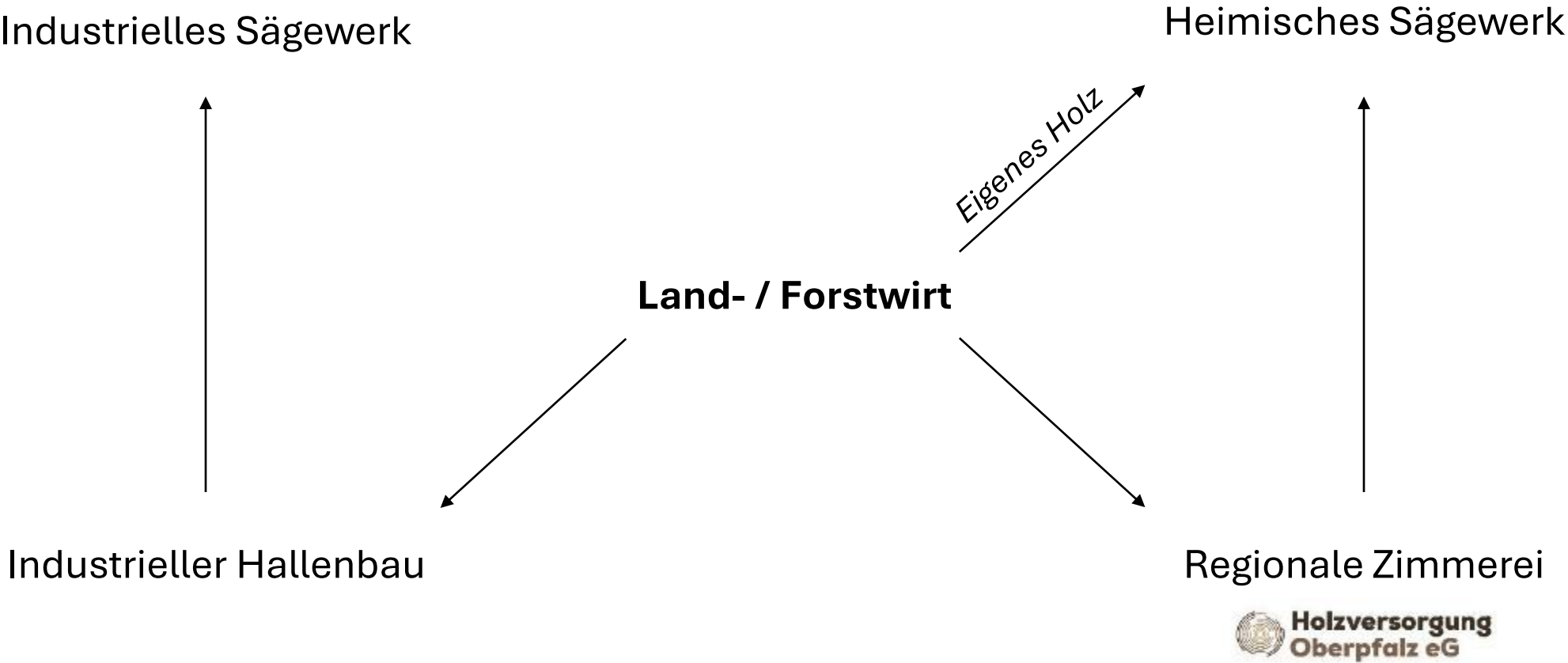
Prof. Dr. Maximilian Moser

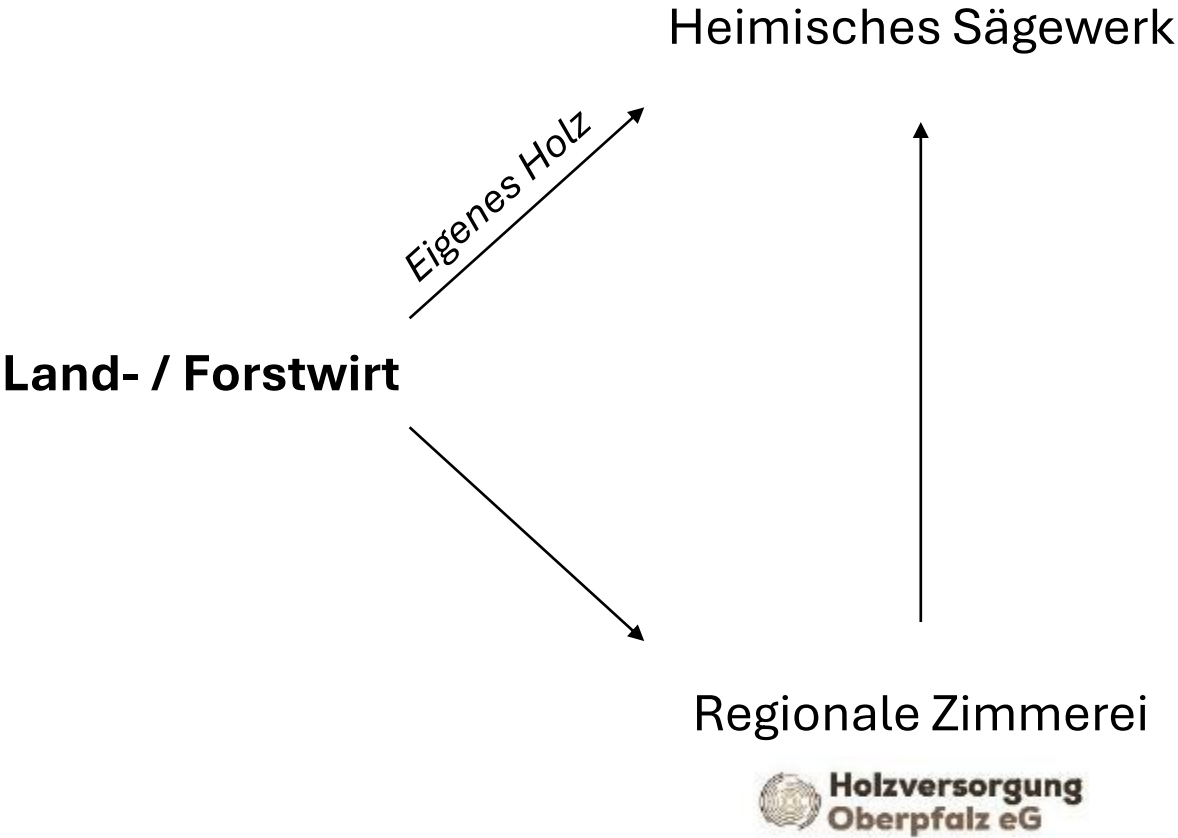


Landwirtschaftliche Gebäude:

- › Warum mit Holz?
- › **Warum regional?**







Fassade



Riegelwerk

*Regional kann das auch!*



Präzision und Technik



## Eigenes Holz

*Holz ab Waldstraße* 125 €/FM  
*+Transport* 10 €/FM  
*+Schnitt* 45€/FM

---

180€/FM

*Bauholz* 60%



40% *Seitenholz*

⇒ 300 €/cbm

*+Trocknung* 55 €/cbm

*+Transport* 10€/cbm

*- Einsparung durch Hackschnitzel* 20€/cbm

0,8 cbm in Hackschnitzel

\*

25€/cbm Hackschnitzel

---

⇒ 20€/cbm Einsparung

---

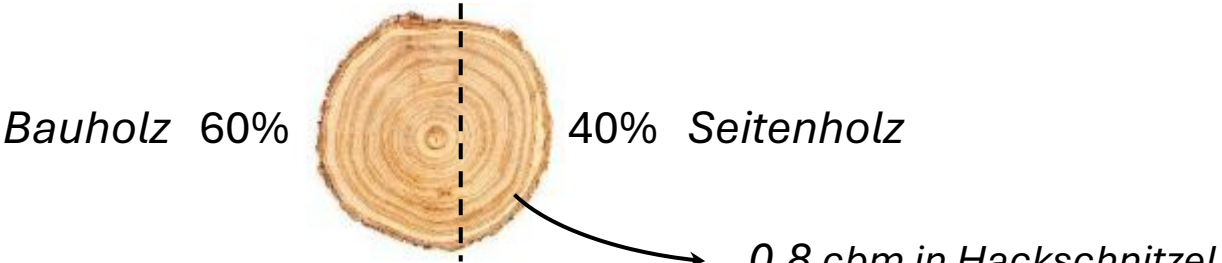
---

⇒ **345 €/cbm**

Kostenvergleich Bauholz:

Eigenes Holz

Holz ab Waldstraße	125 €/FM
+Transport	10 €/FM
+Schnitt	45€/FM
<hr/>	
	180€/FM



⇒ 345 €/cbm

Gekauftes Bauholz

Bauholz sägerau	360 €/cbm
+Trocknung	55 €/cbm
+Lieferung	10€/cbm

⇒ 425€/cbm



## Eigenes Holz

⇒ **345 €/cbm**

## Gekauftes Bauholz

⇒ **425€/cbm**

*Zum Vergleich:*

*Konstruktionsvollholz*

**550 €/cbm**

*Brettschichtholz*

**750 €/cbm**

19%

Kosteneinsparung am Material

- ✓ Nachdenken
- ✓ Regional bleiben
- ✓ Kostensparen

„Holz aus meinem eigenen Wald zu verwenden ist, wie Gurken und Tomaten aus dem eigenen Garten zu essen:

Es schmeckt einfach besser als das, was es im Supermarkt zu kaufen gibt.“

Zitat Bauherr



## Der Ansprechpartner vor Ort:

- ✓ Maßgeschneiderte Lösung
- ✓ Kurze Wege
- ✓ Service auch nach der Gewährleistung

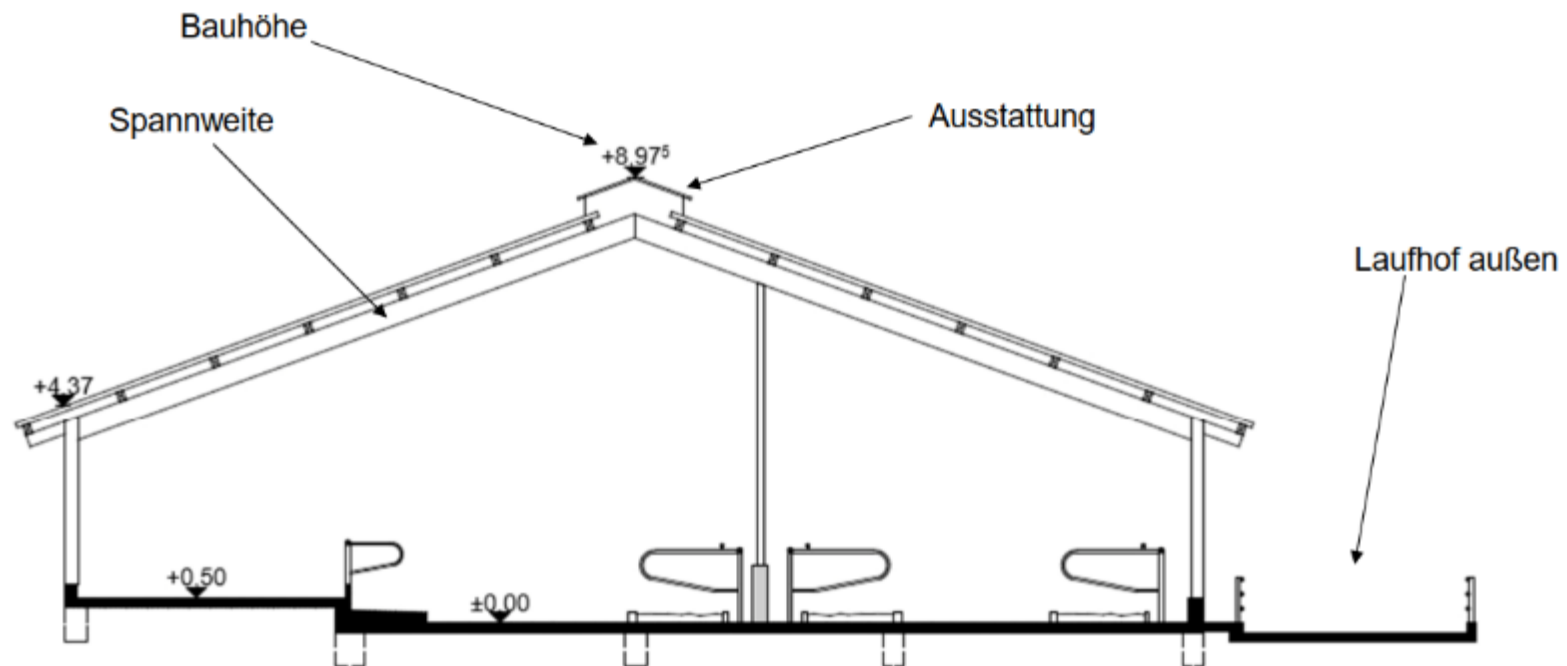


Was geht:

---



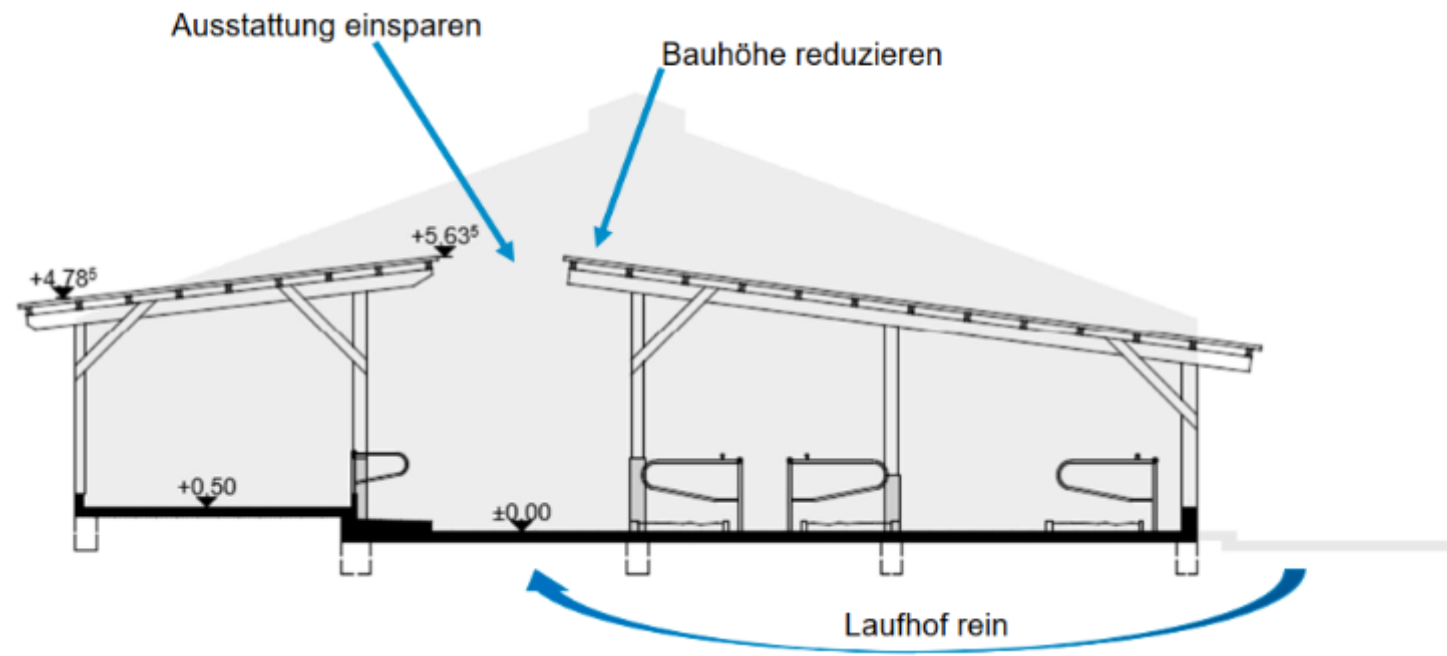
Was geht:



Bekannte Gestaltung



Was geht:



Alternative Gestaltung

Was geht:

---



Alternative Gestaltung

Was geht:



Nicht nur Kühe: Hier ein Ziegenstall



Was geht:

---



Mehr Holz geht nicht

Was geht:

---







## Landwirtschaftliche Gebäude:

- › Warum mit Holz?
- › Warum regional?





**Landwirtschaftliche Gebäude:**

- › Warum mit Holz?
- › Warum regional?



**Für uns und unsere Zukunft**